

GB

Instructions

Battery Change Procedure

1. Grip and peel back the silicone hood marked with the USB logo

2. Insert the micro USB plug to the micro USB port on the Fibre Flare

3. Insert the USB plug to the USB port on your computer or USB hub

- Red Light = Charging
- Green Light = Fully Charged

• To turn 'ON' press the circular power icon on the side of the silicone cap

• Press a Second time to active 'STROBE'

• Press a Third time to turn 'OFF'

Ladder Sling Fitting Procedure

1. While lifting the Fabric Clip with your Thumb and Index finger, slide the Ladder Sling over the fabric clip through the location loop with the flap pointing up.

2. Slide the sling all the way across the fabric clip using Thumb and Index finger until it is in position.

Patents Pending.

Ladder Sling Fastening Tips

Using the Ladder Sling, Fibre Flare™ can be easily attached to different locations on your bike frame by wrapping it around the frame and latching it to the 'hook' e.g. The rear stay or seat post etc.

Use the different 'rungs' on the Ladder Sling to allow you to fasten it to small or large size tubes.

If using the Ladder Sling on thin tubes (like the rear stay) use the lowest 'rung' to give the tightest fit. The excess sling can be easily tucked in under the Fabric Clip to give a neat appearance.

The silicone flap is designed to go between the Ladder Sling 'hook' and the bike frame so only silicone is touching the frame when it is fastened to the bike.

If using Fibre Flare™ on the Top Tube of the bike frame, be aware that it will provide excellent sideways illumination to others but will not be visible from the rear.

WARNING: If using the Ladder sling on the rear stay, be sure it is as tight as possible and clear of the gears and chain. If your rear stay is too thin for the tightest 'rung' on the Ladder Sling and it is still loose when on the lowest 'rung' DO NOT USE IN THE REAR STAY POSITION as it could be a hazard.

Fastening Fibre Flare™ to Bike Jersey Procedure

1. Using the Fabric Clip 'hook' the end without the power button to the centre jersey pocket (or to the pocket that will be closest to the passing traffic).

NOTE: It is much easier to access the power button when riding when it is at the bottom of the jersey.

2. Pull the bottom hem of your jersey downwards so it is tight.
3. Using the Fabric Clip 'hook' the other end (with the power button) to the bottom hem of jersey.
4. Pull the bottom hem of your jersey downwards again so it is tight and ensure the clips are well fastened to the fabric.

Care Instructions / Cautions

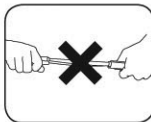
• Before Every Ride, always check to see the Fibre Flare™ is securely attached and clear from chain and gears

• Before Every Ride, check to see that no moisture is present inside the battery chamber, if water is present open silicone caps and air dry before re-using / recharging.

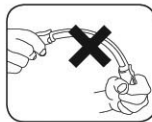
• Do not submerge in water; If product fails due to water contacting the electronics, open silicone caps and air dry before re-using

• Clean Fibre Flare™ with a clean damp cloth; Always keep fibre optic clean to ensure maximum brightness

• When opening/closing the silicone cap to access the battery compartments; do not use excessive force and/or over-stretch the silicone cap when opening or closing the cap.



DO NOT TWIST



DO NOT BEND PAST 45°

WARNINGS AND CORRECT USE FOR Fibre Flare™ 'SIDE LIGHT'

• Fibre Flare™ 'SIDE LIGHTS' are specifically intended to enhance cyclist's ability to be seen from a side on perspective (from the left or right) and are designed to be used in combination with regulatory FRONT and REAR (Tail) Lights.

• When using Fibre Flare™ 'SIDE LIGHTS', always use in combination with regulatory FRONT and REAR (Tail) Lights.

• Fibre Flare™ 'SIDE LIGHTS' are designed to be mounted on the on the Top Tube, Down Tube or the inner side of the Seat Tube (facing the head tube) of the bike frame only.

• When mounting on Fibre Flare™ 'SIDE LIGHTS' on the outside of the Down Tube be sure it is clear of the front tire/wheel.

• Fibre Flare™ 'SIDE LIGHTS' will provide excellent sideways illumination but will not always be visible from the front or rear.

• Do not use Fibre Flare™ 'SIDE LIGHTS' as a regulatory Front or Rear (Tail) Light.

• Do not mount Fibre Flare™ 'SIDE LIGHTS' on the Rear Stays, Rear Side of the Seat Tube (facing away from the head tube), Seat post, Head Tube, Handle Bars, Forks, Cranks, Wheels, Clothing or Bags.

• If in doubt about the legality of using Fibre Flare™ 'SIDE LIGHTS' in your area, check your local laws and regulations for bicycle illumination before using Fibre Flare™ 'SIDE LIGHTS'.



Patents Pending.

Copyright 2008 A.L.L. Innovations Pty Ltd.

'Fibre Flare™' and 'Be Seen Feel Safer'

are trademarks of A.L.L. Innovations Pty. Ltd.

Designed in Australia.

Made in China.

www.fibreflare.com

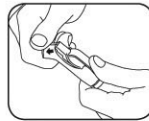


NL

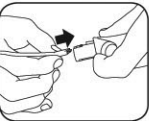
Instructies

Batterijveranderingsprocedure

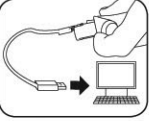
1. Open de de siliconen kap



2. Steek micro-USB-stekker aan op Fibre Flare



3. Steek de USB-stekker aan op de USB-poort op uw computer



Red Light = opladen
Green Light = volledig opgeladen

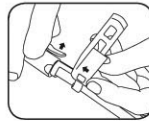
• Druk op het ronde stroompictogram aan de zijkant van de silicoonpod om het 'AAN' te zetten.

• Druk nogmaals om het op 'knipperen' te zetten.

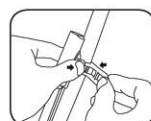
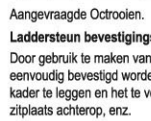
• Druk een derde keer om het 'UIT' te zetten.

Laddersteun montageprocedure

1. Terwijl u de stoffen klem met uw duim en wijsvinger optilt, glijdt u de laddersteun over de stoffen klem door de locatieluis, met de klep naar bovengericht.



2. Glij de steun volledig over de stoffen klem door, tot het in positie is, door gebruik te maken van uw duim en wijsvinger.



De siliconen klep is ontworpen om tussen de laddersteun 'haak' en het motorkader te passen, zodat alleen silicoon het kader aanraakt wanneer het bevestigd is aan de motor.

Indien gebruik wordt gemaakt van de Fibre Flare™ op de top tube van het motorkader, zal het uitstekende verlichting geven aan de zijkanten aan anderen, maar het zal niet zichtbaar zijn van de achterzijde.

WAARSCHUWING: Indien gebruik wordt gemaakt van de laddersteun op de achterzijde, wees er zeker van dat het zo stevig mogelijk bevestigd is en vrij is van versnellingen. Indien de achterzit is dun is voor de meest bevestigende 'sport' op de laddersteun en het nog steeds los is wanneer op de laagste 'sport' GEBRUIK HET NIET IN DE ACHTERZIT POSITIE omdat dit een gevaar zou kunnen opleveren.

Bevestiging van Fibre Flare™ aan Bike Jersey Procedure

1. Gebruik maken van de 'haak' van de Stoffen klem zonder de stroomknop aan de centrale zak van de jersey (of aan de zak die het dichtstbij is aan het voorrijgaande verkeer).

NOTA: Het is veel gemakkelijker om de stroomknop te bereiken onder het rijden als het aan de bodem van de jersey is.

2. Trek de bodemboord van uw jersey naar beneden, zodat het strak is.
3. Gebruik maken van de Stoffen Klem 'haak' het andere eind (met de stroomknop) naar de bodemboord van de jersey.

4. Trek de bodemboord van uw jersey opnieuw naar beneden, zodat het strak is, en verzekert dat de klemmen goed vast zitten op het materiaal.



Onderhoudsinstructies/Waarschuwingen

• Voor elke rit controleer altijd of de Fibre Flare™ veilig is bevestigd en uit de buurt is van de ketting en versnellingen

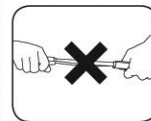
• Voor elke rit, controleer dat er geen vocht aanwezig is in de batterijkamer

• Dompel niet onder water

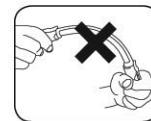
• Indien in gebruik voor lange periodes in vochtig leer, open de siliconen huidkappen en drogen aan de lucht

• Reinig Fibre Flare™ met een schone vochtige doek; houd altijd Fibre Optic zuiver om een maximale helderheid te verzekeren

• Bij het openen/sluiten van de siliconen kap om toegang te krijgen tot de batterijvakken, mag u geen overmatige kracht gebruiken en/of de siliconen kap uittrekken bij het openen of sluiten van de kap



NIET VERDRAAIEN



NIET MEER DAN 45° VERBUIGEN

WAARSCHUWINGEN EN CORRECT GEBRUIK VOOR Fibre Flare™ 'ZIJLICHT'

• Fibre Flare™ 'ZIJLICHTEN' zijn met name bedoeld om de zijdelingse zichtbaarheid van fietsers (van links of rechts) te verbeteren. De lichten dienen samen met de voorgeschreven VOOR- en ACHTERLICHTEN gebruikt te worden.

• Gebruik de Fibre Flare™ 'ZIJLICHTEN' altijd samen met de voorgeschreven VOOR- en ACHTERLICHTEN.

• Fibre Flare™ 'ZIJLICHTEN' dienen uitsluitend op de bovenbuis, onderbuis of aan de binnenkant van de zadelpen (richting hoofdbalbus) van het fietsenframe te worden gemonteerd.

• Wanneer men de Fibre Flare™ 'ZIJLICHTEN' op de buitenkant van de onderbuis monteert, dient men ervoor te zorgen dat ze niet de voorband of het wiel raken.

• Fibre Flare™ 'ZIJLICHTEN' zullen uitstekende zijdelingse verlichting bieden maar de verlichting is niet altijd zichtbaar van de voor- of achterkant.

• Gebruik de Fibre Flare™ 'ZIJLICHTEN' niet als een voorgeschreven voor- of achterlicht.

• Monteer Fibre Flare™ 'ZIJLICHTEN' niet op de achtersteunbuisen, achterkant van de zadelpen (weg van de hoofdbalbus), zadelpen, hoofdbalbus, stuur, vorken, trapassen, wielen, kleding of tassen.

• Voordat u de Fibre Flare™ 'ZIJLICHTEN' gebruikt, dient u de plaatselijke wetten en voorschriften betreffende fietsverlichting te controleren als u niet zeker weet of deze in uw woongebied gebruikt mogen worden.



Aangevraagde octroolen.

Auteursrecht 2008 A.L.L. Innovations Pty Ltd.

'Fibre Flare™' en 'Be Seen Feel Safer'

zijn handelsmerken van A.L.L. Innovations Pty. Ltd.

Ontworpen in Australië.

Gemaakt in China.

www.fibreflare.com



FR

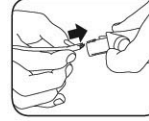
Instructions

Procédure de changement des piles

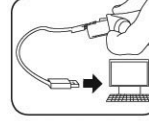
1. Ouvrez le capot du silicone



2. Insérez micro USB plug dans Fibre Flare



3. Insérez la prise USB à l'Port USB sur votre ordinateur



- Lumière rouge = charge
- Feu vert = batterie chargée

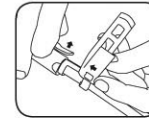
• Pour ALLUMER, appuyez sur le symbole circulaire d'allumage situé sur le côté du capuchon en silicone.

• Appuyez une deuxième fois pour activer le mode clignotement « STROBE ».

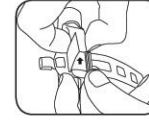
• Appuyez une troisième fois pour ÉTEINDRE.

Procédure de réglage du « Ladder Sling » [collier de serrage]

1. Tout en soulevant le clip en tissu avec le pouce et l'index, faire glisser le « Ladder Sling » [collier de serrage] sur le clip en tissu à travers la boucle de positionnement, le rabat dirigé vers le haut.



2. Faire complètement glisser le collier de serrage à travers le clip en tissu à l'aide du pouce et de l'index jusqu'à ce qu'il soit en position.



Brevets en instance.

Conseils de fixation du « Ladder Sling » [collier de serrage]

Grâce au « Ladder Sling » [collier de serrage], le Fibre Flare™ peut facilement se fixer sur divers endroits du cadre de la bicyclette : il suffit de l'enrouler sur le cadre et de le bloquer sur le « crochet », par exemple la fourche arrière ou le tube de selle, etc.

Utiliser les différents « crans » du « Ladder Sling » [collier de serrage] en fonction de la taille des tubes sur lesquels il doit être fixé.

Lors de l'utilisation du « Ladder Sling » [collier de serrage] sur des tubes minces (tel que la fourche arrière), utiliser le « cran » le plus proche pour obtenir un maintien des plus serrés. L'exercice du collier peut être facilement rentré sous le clip en tissu pour un aspect net.

Le rabat en silicone est conçu pour passer entre le « crochet » du « Ladder Sling » [collier de serrage] et le cadre de la bicyclette de manière à ce que seule la silicone ne touche le cadre une fois le collier fixé sur la bicyclette.

Si le Fibre Flare™ est utilisé sur le tube horizontal du cadre de bicyclette, savoir que celui-ci fournira un excellent éclairage latéral pour autrui mais ne sera pas visible de l'arrière.

AVERTISSEMENT : Si le « Ladder Sling » [collier de serrage] est utilisé sur la fourche arrière, s'assurer de le serrer au maximum et de le dégager des plateaux de pédalier et de la chaîne. Si la fourche arrière est trop mince pour le « cran » le plus serré du « Ladder Sling » [collier de serrage] et que le collier est toujours desserré sur le « cran » le plus proche, NE PAS L'UTILISER SUR LA FOURCHE ARRIÈRE et ce, pour prévenir tout risque.

Procédure de fixation du Fibre Flare™ sur un maillot de cycliste

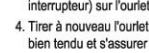
1. À l'aide du clip en tissu, « accrocher » l'extrémité sans interrupteur sur la poche centrale du maillot (ou sur la poche se trouvant le plus près de la circulation de dépassement).

REMARQUE : Lorsque l'on pédale, il est bien plus facile d'accéder à l'interrupteur lorsque celui-ci se trouve en bas du maillot.

2. Tirer l'ourlet inférieur du maillot vers le bas pour qu'il soit bien tendu.

3. À l'aide du clip en tissu, « accrocher » l'autre extrémité (avec interrupteur) sur l'ourlet inférieur du maillot.

4. Tirer à nouveau l'ourlet inférieur du maillot vers le bas pour qu'il soit bien tendu et s'assurer que les clips sont bien fixés sur le tissu.



Instructions d'entretien/Mises en garde

• Avant chaque utilisation, vérifier toujours que le Fibre Flare™ est solidement fixé et dégagé de la chaîne et des plateaux de pédalier.

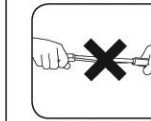
• Avant chaque utilisation, vérifier qu'il n'y a pas d'humidité dans le compartiment des piles. Si l'eau est présente, ouverte et l'air sec

• Ne pas immerger dans l'eau.

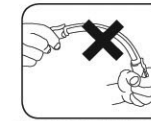
• En cas d'utilisation prolongée par temps humide, si l'eau est présente, ouverte et l'air sec

• Nettoyer le Fibre Flare™ à l'aide d'un chiffon humide propre; toujours conserver la fibre optique propre pour garantir une luminosité maximum.

• Lors de l'ouverture et de la fermeture de l'opercule en silicone pour accéder aux compartiments des piles, ne pas forcer ni tendre excessivement l'opercule en silicone.



NE PAS TORDRE



NE PAS PLIER À PLUS DE 45°

AVERTISSEMENTS ET UTILISATION CORRECTE DE LA « LUMIÈRE LATÉRALE » Fibre Flare™

• Les « LUMIÈRES LATÉRALES » Fibre Flare™ sont spécialement destinées à améliorer la capacité des cyclistes à être vu latéralement en perspective (de la gauche ou de la droite) et sont conçues pour être utilisées en combinaison avec les lumières réglementaires AVANT et ARRIÈRE.

• Utilisez toujours les « LUMIÈRES LATÉRALES » Fibre Flare™ en combinaison avec les lumières réglementaires AVANT et ARRIÈRE.

• Les « LUMIÈRES LATÉRALES » Fibre Flare™ sont conçues pour être installées uniquement sur le tube supérieur, le tube inférieur ou la face intérieure du tube de selle (en face du tube de direction) du cadre du vélo.

• Lorsque vous installez les « LUMIÈRES LATÉRALES » Fibre Flare™ sur l'extérieur du tube inférieur, assurez-vous qu'elles ne gênent pas le pneu/la roue avant.

• Les « LUMIÈRES LATÉRALES » Fibre Flare™ fourniront un excellent éclairage latéral mais ne seront pas toujours visibles de l'avant ou de l'arrière.

• N'utilisez pas les « LUMIÈRES LATÉRALES » Fibre Flare™ comme lumière réglementaire avant ou arrière.

• N'installez pas les « LUMIÈRES LATÉRALES » Fibre Flare™ sur les bases arrière, l'arrière du tube de selle (du côté opposé au tube de direction), la tige de selle, le tube de direction, le guidon, les fourches, les manivelles, les roues, des vêtements ou des sacs/chocs.

• Pour vérifier s'il est légal d'utiliser les « LUMIÈRES LATÉRALES » Fibre Flare™ dans votre région, consultez les lois et réglementations locales concernant l'éclairage des vélos avant utilisation.



Brevets en instance.

Copyright 2008 A.L.L. Innovations Pty Ltd.

'Fibre Flare™' et « Be Seen Feel Safer »

sont des marques de A.L.L. Innovations Pty. Ltd.

Conçu en Australie.

Fabriqué en Chine.

www.fibreflare.com

